

# Model 4014 PS TELEHANDLER

# JLG®

## Prestasi

Muatan berkadar	4,000 kg
Tinggi pengangkat maksimum (penstabil naik)	13.7 m
Tinggi pengangkat maksimum (penstabil turun)	14.0 m
Muatan pada Ketinggian Maks (penstabil naik)	1,750 kg
Muatan pada Jangkauan Maks (penstabil turun)	1,150 kg
Perataan kerangka	10°
Kelajuan pengangkat (boom disentak)	
Naik	13.0 saat
Turun	8.0 saat
Kelajuan boom (disambung/disentap)	
Disambung	11 saat
Disentak	11 saat
Kelajuan perjalanan paling laju	32.0 kmj
Enjin:	74.4kW 4 kelajuan
Tarikan batang tarik (dengan beban)	69.3kN
Jejari pusingan luar (melalui tayar)	3.81 m
Berat pengendalian (tiada alat tambahan)	10,075 kg

## Spesifikasi Piawai

### Enjin

Buatan dan Model	Deutz TCD 3.6 L4
Bil. Silinder	4
Sesaran	3.6 L
Kuasa kasar enjin piawai	74.4kW
Kilasan maksimum pada 1600 RPM	420Nm
Muatan Tangki Minyak	150 L

### Transmisi

- Transmisi anjakan kuasa 4 kelajuan maju - 3 undur
- Pacuan 4 roda

### Gandar

- Gandar kemudi planet dilekapkan sangga
- Belakang oscilasi
- Depan tetap dengan pembeza gelincir terhad

### Brek

- Brek servis ialah brek cakera basah di dalam pada gandar depan
- Brek servis bantuan servo
- Cakera dan angkup luar brek letak kenderaan pada gandar depan

### Tayar

- Piawai Mitas 15.5/80-24 16PR
- Pilihan (ada lagi yang lain) Pneumatik Michelin 440/80R24 power CL

### Ruang pandu

- Ruang pandu semua cuaca gilap sepenuhnya EROPS dan FOPS
- Tempat duduk gantung mekanikal boleh laras 2 arah

### 4 Roda Kemudi

- Stereng kuasa dengan pemutar roda kemudi
- Kemudi dua roda/empat roda/sisi dengan penajajaran terbantu roda belakang

### Alatan

- Bantuan mula bercahaya enjin
- Tolok minyak
- Jam dan takometer
- Penanda CE
- Pentatarajahan fungsi teleskop
- Suis pemisah bateri
- Perataan Kerangka



## Sistem Hidraulik - Laksana

Muatan	90 L
--------	------

- 45cc pam omboh penderia muatan sesaran boleh ubah
- Aliran pam maksimum 113 L/min.
- Aliran hidraulik auxilliari - berjeda 80 L/min.

## Aksesori & Pilihan

- Prop boom
- Pelindung skrin tingkap depan
- Suar Berputar
- Penyaman udara
- Pelbagai jenis penyangkut, pengganding, pembawa dan tayar
- Penyangkut penarik belakang
- Pelindung skrin tingkap bumbung
- Boom lampu kerja (Bahagian Pertama)

## Alat Tambahan

### Piawai:

Pembawa piawai	4,000 kg
Pengganding piawai	Pengganding suis cepat mekanikal

### Pilihan:

Pembawa anjakan sisi	4,000 kg
Pembawa peletakan fork	1,225 mm
Fork palet anjakan sisi	1,200 mm x 50 mm x 100 mm
Fork palet (4000 kg)	1,200 mm x 60 mm x 100 mm

Penyangkut	Penyangkut penarik
Pengganding	Pengganding suis cepat hidraulik

Timba pengadun konkrit	Muatan 500 L -1100 kg
Timba Serba Guna Dengan Cekau	2.4 m lebar
Timba 4-1	2.4 m, 1.0 m <sup>3</sup>

Timba Pengorek	2.4 m, 0.8 m <sup>3</sup>
	2.45 m, 0.9 m <sup>3</sup>

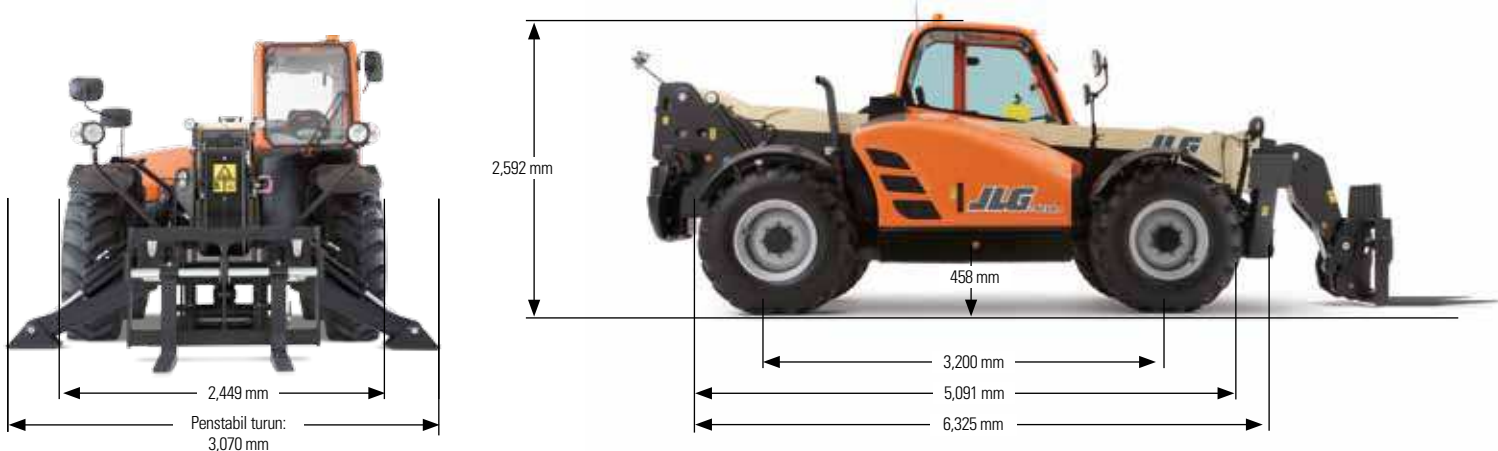
Cangkuk Pengangkat	4,000 kg
Boom Kekuda	3.4 m, 1,000 kg
	3.6 m, 650 kg

Pelantar Tetap	1.8 m
Pelantar boleh sambung	4.5 m

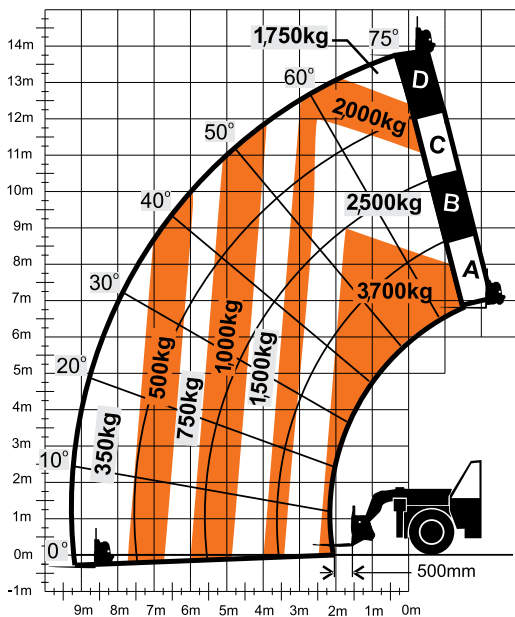
# Model 4014 PS TELEHANDLER

## Dimensi

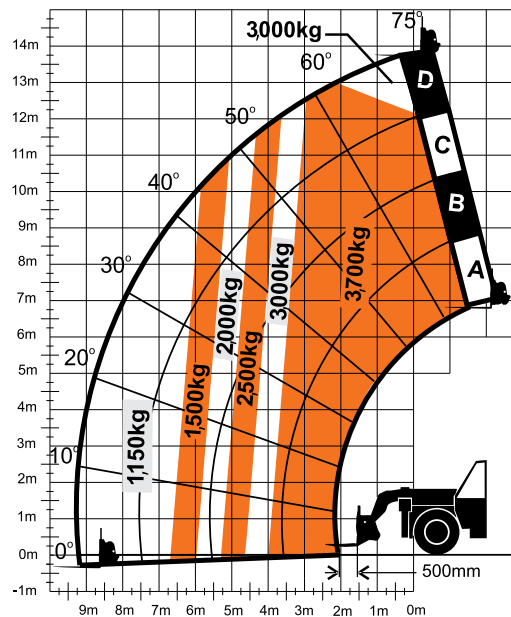
Semua dimensi berbentuk anggaran.



## Carta dan Dimensi Beban



4014PS tanpa penstabil



4014PS dengan penstabil

## PENTING

Keupayaan pengangkat berkadar ditunjukkan dengan mesin dilengkapi pembawa dan fork palet. Mesin hendaklah berkeadaan rata pada permukaan tetap dengan tayar yang tidak rosak dan berangin secukupnya. Spesifikasi dan kestabilan mesin berdasarkan keupayaan pengangkat berkadar pada sudut boom dan panjang boom yang tertentu. (Jika spesifikasi dianggap genting, penggunaan yang dicadangkan hendaklah dibincangkan dengan wakil jualan anda.) JANGAN gunakan melebihi beban muatan pengangkat berkadar, memandangkan keadaan itu boleh mengakibatkan mesin tidak stabil dan berbahaya. JANGAN jongketkan mesin ke hadapan untuk menentukan beban yang boleh diangkat.

Gunakan alat tambahan yang diluluskan JLG sahaja dengan carta muatan beban model/alat tambahan pengendali bahan yang betul dipamerkan di dalam ruang pandu pengendali.

Disebabkan oleh penambahbaikan produk yang berterusan, JLG Industries berhak membuat perubahan spesifikasi dan/atau peralatan tanpa pemberitahuan terlebih dahulu.

09.2013



JLG Industries, Inc.

**Oshkosh-JLG (Tianjin) Equipment Technology Co., Ltd. Shanghai Branch**  
 Pudong Kerry Parkside, Room 3705  
 1155 Fang Dian Road, Pudong,  
 Shanghai 201204, China  
 DID: 800 819 0050  
 400 613 0050 (Mobile)  
[www.jlg.com](http://www.jlg.com)

Sebuah Syarikat Oshkosh Corporation  
 Courtesy of Crane.Market